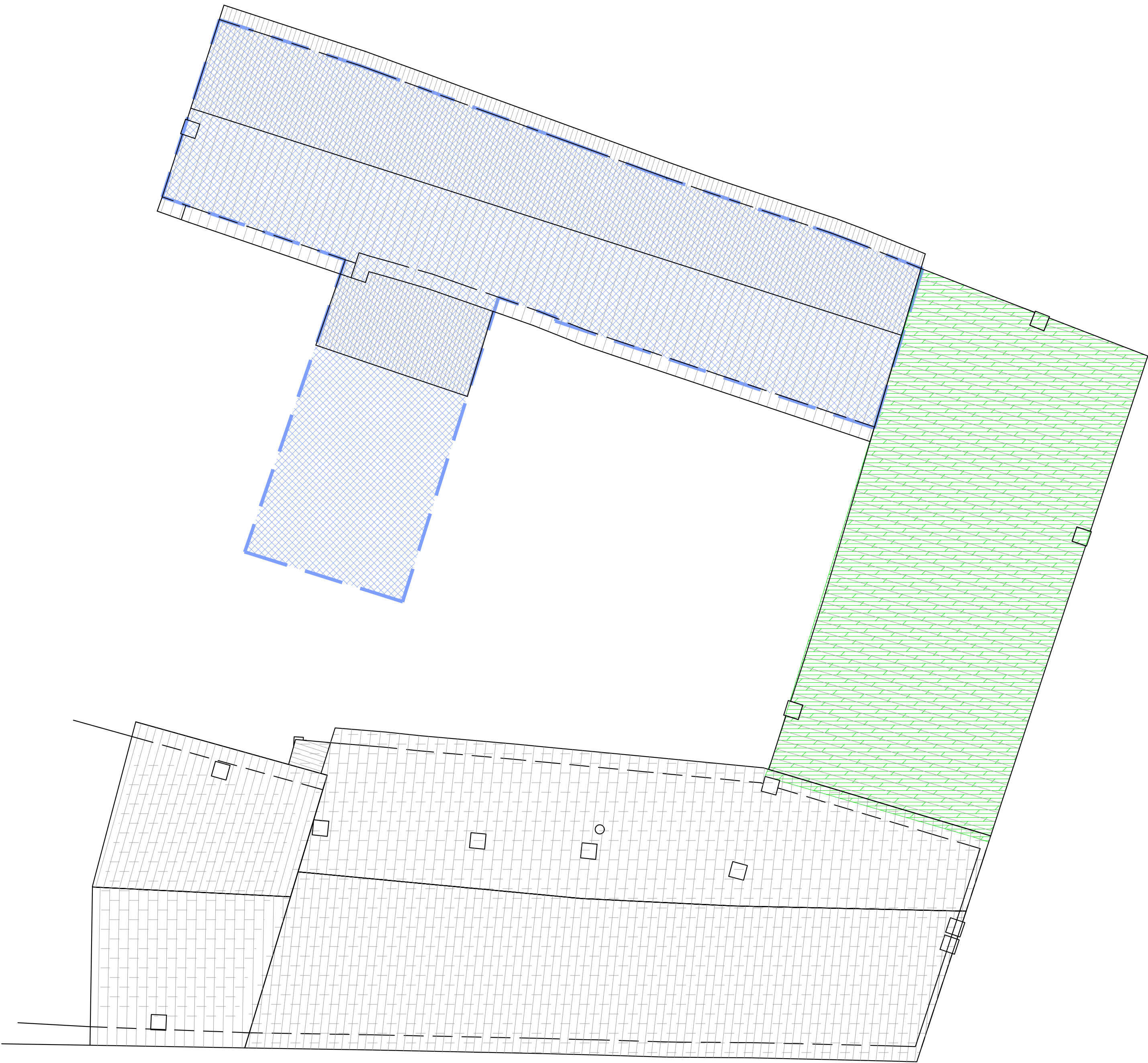
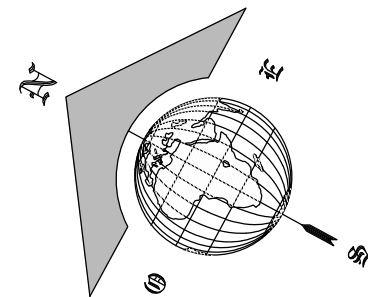


BLOCCHI IMMOBILE

Porzione di edificio oggetto di interventi di messa in sicurezza

AREA NON SOGGETTA AD INTERVENTO

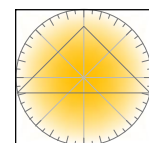
Coperture oggetto di rinforzo/consolidamento e sistemazione/ripristino del manto in coppi



COMUNE DI BASSANO DEL GRAPPA

CONSOLIDAMENTO STATICO CASE PAROLINI

PROGETTAZIONE ARCHITETTONICA E IMPIANTISTICA



AREA ^ LL.PP. - Servizio Sviluppo Investimenti
Gruppo di lavoro: Dott. Geom. Diego Pozza, Arch. Laura Arcaro, Geom. Elena Tagliaro, Geom. F. Barone

PROGETTO DI FATTIBILITA' TECNICA ED ECONOMICA

OGGETTO DELL'ELABORATO

Pianta delle coperture
Progetto

Cod. Elab.: 08.SF.T.ARC.05

Rev. 00 luglio 2019

Scala 1:100

Visto: IL DIRIGENTE AREA LL.PP.
Dott. Ing. Walter Stocco

IL R.U.P.
Dott. Geom. Diego Pozza

IL PROGETTISTA - AREA 4^ LL.PP.
Arch. Laura Arcaro